



Pont élévateur à prise sous roue 5T

Référence : LiftitS50AL

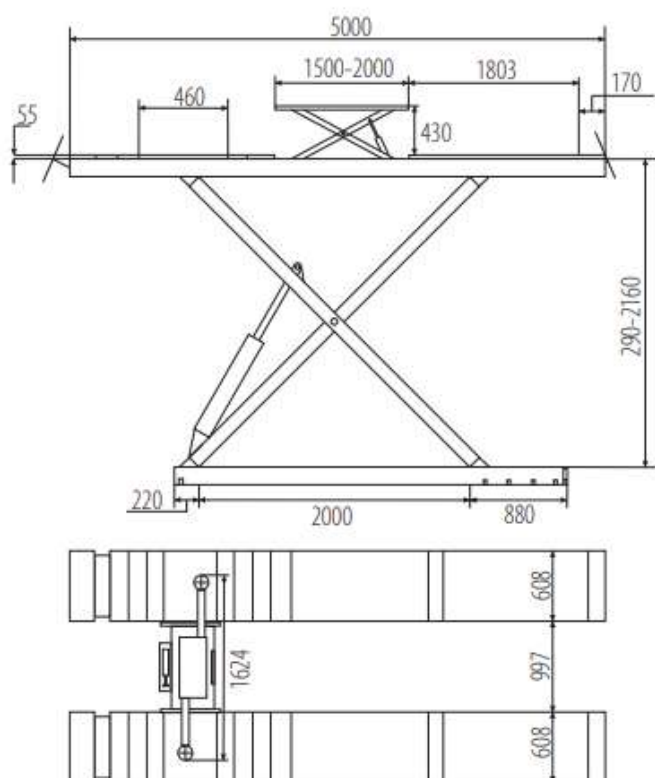


DONNEES TECHNIQUE

- Capacité 5 000 kg
- Alimentation 400V/ 50Hz + air comprimé
- Puissance du moteur 3.5kW
- Hauteur de levage 290 - 2160 mm
- Poids 2570 kg

DESCRIPTION

- Pont élévateur hydraulique pré-équipé pour la géométrie des trains roulants
- Verrouillage par crémaillère, débrayable pneumatiquement, contrôle de synchronisation par cellule photoélectrique
- Commande sécurisée depuis le boîtier de commande externe
- Pont en version encastré ou posé (rampe en option)
- Signal sonore de la phase finale de la descente
- De conception robuste
- Position du pupitre de commande à gauche ou à droite



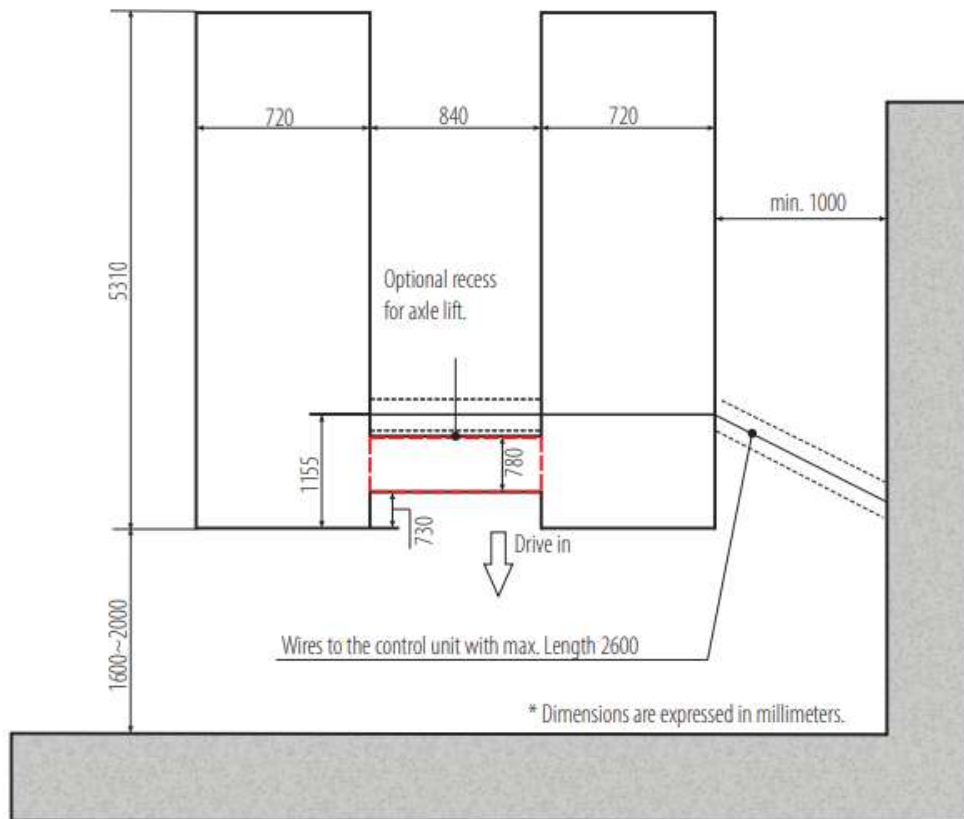
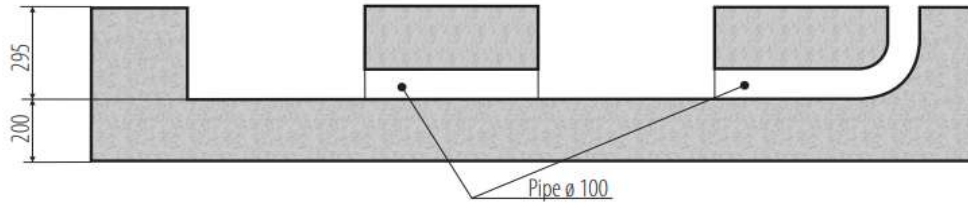


Pont élévateur à prise sous roue 5T

Référence : LiftitS50AL



DESSINS TECHNIQUES



Exigence de montage

Type de béton : B25 ou C20 / 25
Dimensions : 6110x2 580x200 mm
Huile hydraulique : HL32
Quantité : 20 L