



Pont élévateur 2 colonnes 3T5

Référence : C30QP3T5



DONNEES TECHNIQUE

- Puissance 2,2 [kW]
- Capacité 3500 [kg]
- Hauteur de levage max. 1985 [mm]
- Hauteur minimale du bras 95 [mm].
- Hauteur des colonnes 2 824 [mm]
- Largeur entre les colonnes (interieur) 2806 [mm]
- Largeur entre les colonnes (exterieur) 3426 [mm]
- Type d'huile hydraulique H 46/32
- Pression de l'huile 210 [bar]
- Alimentation électrique 230/400V
- Système de verrouillage semi-auto
- Quantité d'huile hydraulique 10 [L]
- Qualité du béton B25
- Épaisseur du béton 200 [mm].
- Poids net / brut 620 [kg]

SPECIFICITES

- Double extension des bras de levage
- Double hauteur de réglage des tampons d'appui

Scannez
et découvrez !





Pont élévateur 2 colonnes 3T5

Référence : C30QP3T5

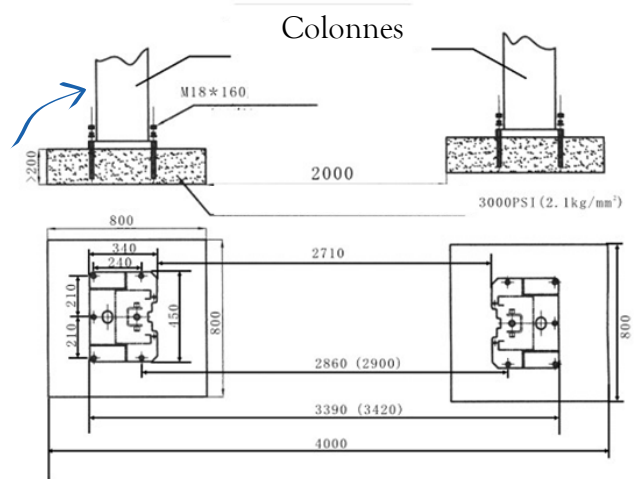
LES EXIGENCES D'ASSEMBLAGE



Béton de classe B25 ou C25

Huile hydraulique : HL46, 10L

Ancre de montage : mécanique M18 / 160 mm
10 pièces



DESSINS TECHNIQUES

