



Pont élévateur mono colonne

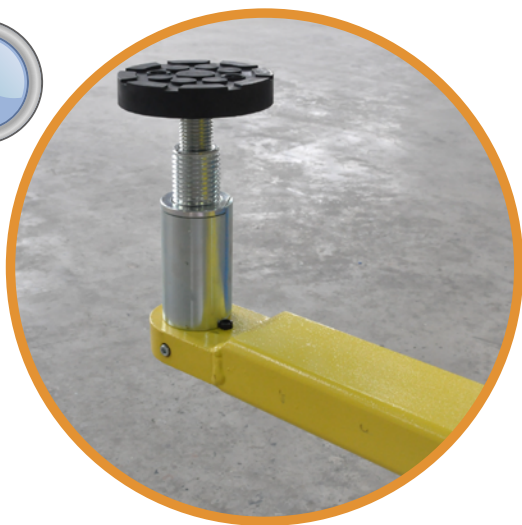
2.5 T

Référence LiftMonocolonne



DONNEES TECHNIQUES

- Puissance 2.2 (kw)
- Capacité de levage 2 500 (kg)
- Hauteur de levage max 1 820 (mm)
- Hauteur min des bras 95 (mm)
- Rayon des bras:
 - Devant 550 - 660 (mm) (7° - 45°)
 - Derrière 625 - 863 (mm) (74°)
- Pression de l'huile 210 (bar)
- Tension d'alimentation 230 (V) / 400 V
- Couleur selon RAL 5002, 1018
- Quantité d'huile hydraulique 10 (l)
- Poids net/ brut 836 (kg)
- Système de verrouillage : Double, automatique, électromagnétique
- Type d'huile hydraulique HL46 / 32
- Pont mobile pour travail en intérieur et en extérieur
- Facile d'utilisation : Deux possibilités :
 - Le véhicule se place sous le pont
 - Le pont se déplace et se positionne sous le véhicule





Pont élévateur mono colonne

2.5 T

Référence LiftMonocolonne



DESSIN TECHNIQUE

